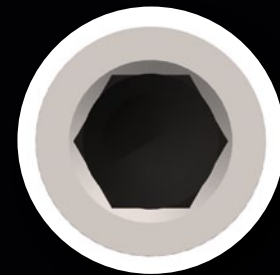
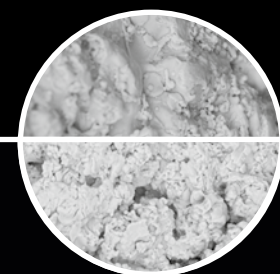
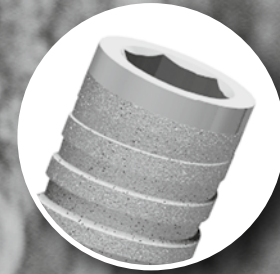


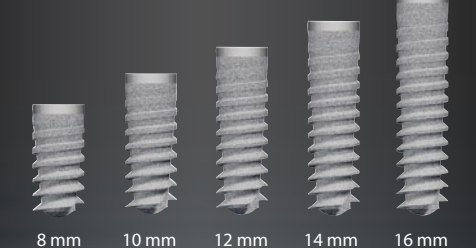
OT-F¹ SCHRAUBIMPLANTAT

Bewährtes System mit Langzeit-Erfolg



- SELBSTSCHNEIDENDES, ZYLINDRISCHES SCHRAUBIMPLANTAT zur Insertion auf Knochenniveau
- HOHE PRIMÄRSTABILITÄT durch Kompressionsgewinde auf sich nach apikal konisch verjüngendem Implantatkörper
- ZWEI IMPLANTATOBERFLÄCHEN TPS- und NanoPlast®-Oberfläche gewährleisten sichere Osseointegration
- TIEFE, INTERNE HEXVERBINDUNG für einfache, sichere und stabile Fixierung der Abutments

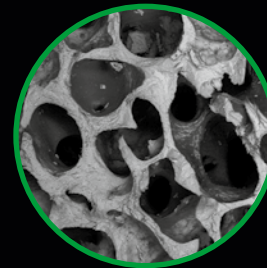
OT-F¹-Implantate
● Ø 3.3 / ● Ø 3.8 / ● Ø 4.1 / ● Ø 4.9



OT-F¹ BSE-Oberflächenaufnahmen
Bildquelle: Dr. Dirk Duddeck | dedeMED

BIOVIN®/OTOSS BIOMATERIALIEN

BioVin® *Bovine Bone* Bovine Bone Substitute



Die Zusammensetzung von BioVin® *Bovine Bone* steht für hohe Volumenstabilität, garantiert außergewöhnliche biomechanische Eigenschaften und fördert den osteogenen Prozess für eine optimale und schnelle Osseointegration.

OTOSS *Synthetic Bone* Synthetic Resorbable Biphasic Calcium Phosphate



Das synthetische Knochenersatzmaterial aus Hydroxylapatit und β -TCP gewährleistet einen kontrollierten Prozess der Keramikresorption und Knochensubstitution. Nicht Allergen, nicht Infektionsübertragend (prionenfrei) und unbedenklich bezüglich ethischer oder religiöser Aspekte.

BioVin® *Collagen Membrane* Resorbable cross-linked Collagen Membrane



Die resorbierbare, quervernetzte Kollagenmembran bietet eine kontrollierte Geweberegeneration bei periodontalen Defekten, gewährt zuverlässigen Schutz vor einer Beeinträchtigung des knöchernen Regenerationsprozesses und unterstützt durch ihre natürliche Struktur den Heilungsprozess des Weichgewebes.

INNOVATIVE PRÄZISION – MADE IN GERMANY

OT medical bietet mit qualitativ hochwertigen Implantatsystemen „Made in Germany“ sowie einem exzellenten Serviceangebot und maßgeschneiderter Beratung ein umfassendes Implantologiekonzept, das Anwendern und Patienten Sicherheit und Verlässlichkeit garantiert.

Als weltweiter Anbieter von Zahnimplantaten fühlen wir uns dem steten Fortschritt in der Medizin und den Patienten verpflichtet und arbeiten fortlaufend mit Anwendern aus der Praxis und internationalen Kliniken an der Weiterentwicklung innovativer Lösungen für die dentale Implantologie. Kompromisslose Qualitätskontrollen sowie modernste Herstellungsverfahren sind dabei selbstverständlich.

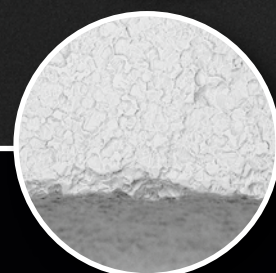
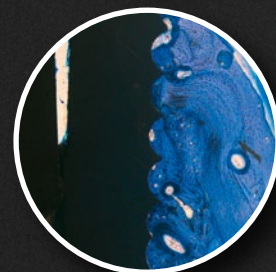
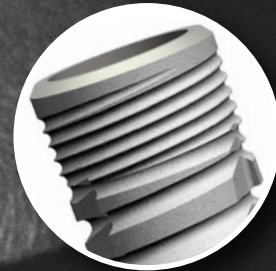


Werfen Sie einen exklusiven Blick hinter die Kulissen von OT medical



OT-F² SCHRAUBIMPLANTAT

Starker Begleiter im implantologischen Alltag



- SELBSTSCHNEIDENDES MAKROGEWINDE für sichere Insertion und definierte Primärstabilität in Verbindung mit einem optimierten Bohrerdesign
- KRESTALES MIKROGEWINDE für ideale Kräfteverteilung, gesteigertes Knochenwachstum und mehr Vitalität
- NANOPLAST® PLUS-OBERFLÄCHE (HA-gestrahlt und doppelt säurebehandelt) sorgt für optimale Osteokonduktivität
- EINFACHES & ZEITEFFIZIENTES BOHRKONZEPT durch längenkongruente Bohrer mit wahlweise anzuwendenden Bohrstopps

OT-F²-Implantate

● Ø 3.4 / ● Ø 3.8 / ● Ø 4.1 / ● Ø 5.0
Längen 8 / 10 / 12 / 14 / 16

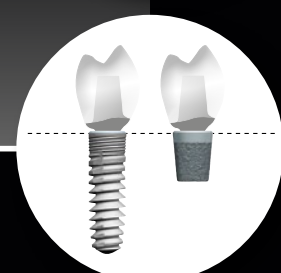
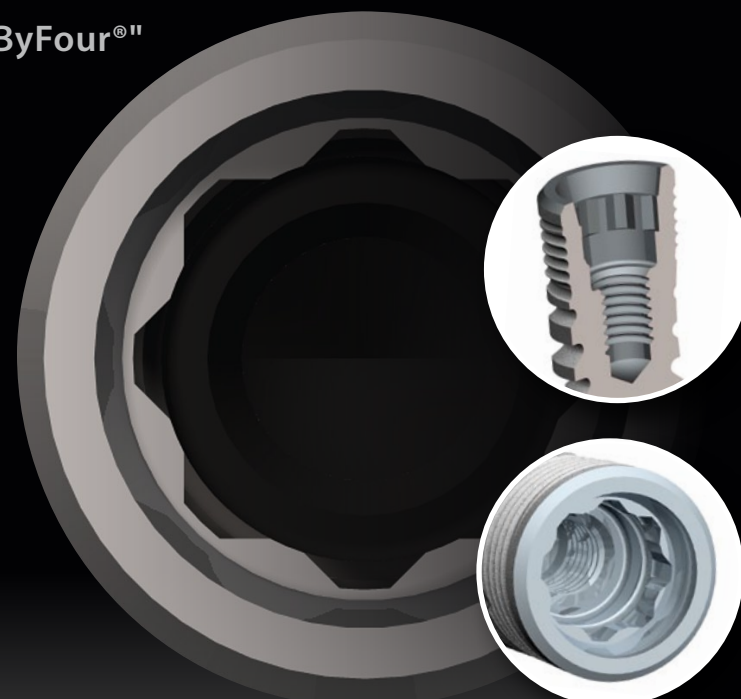
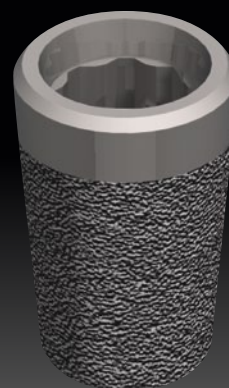
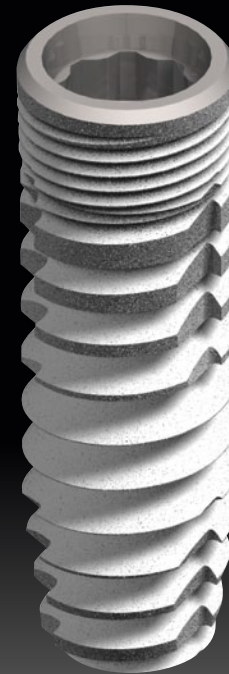


Das intuitive und selbsterklärende OT-F² Bohrprotokoll in der Praxis (OP-Video)



OT-F² UND OT-F³

Identische Innenverbindung "FourByFour®"



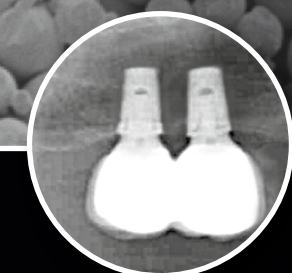
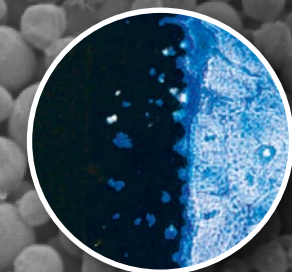
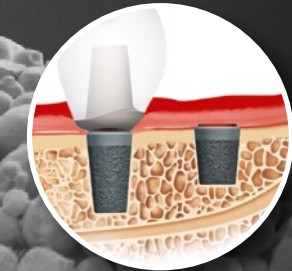
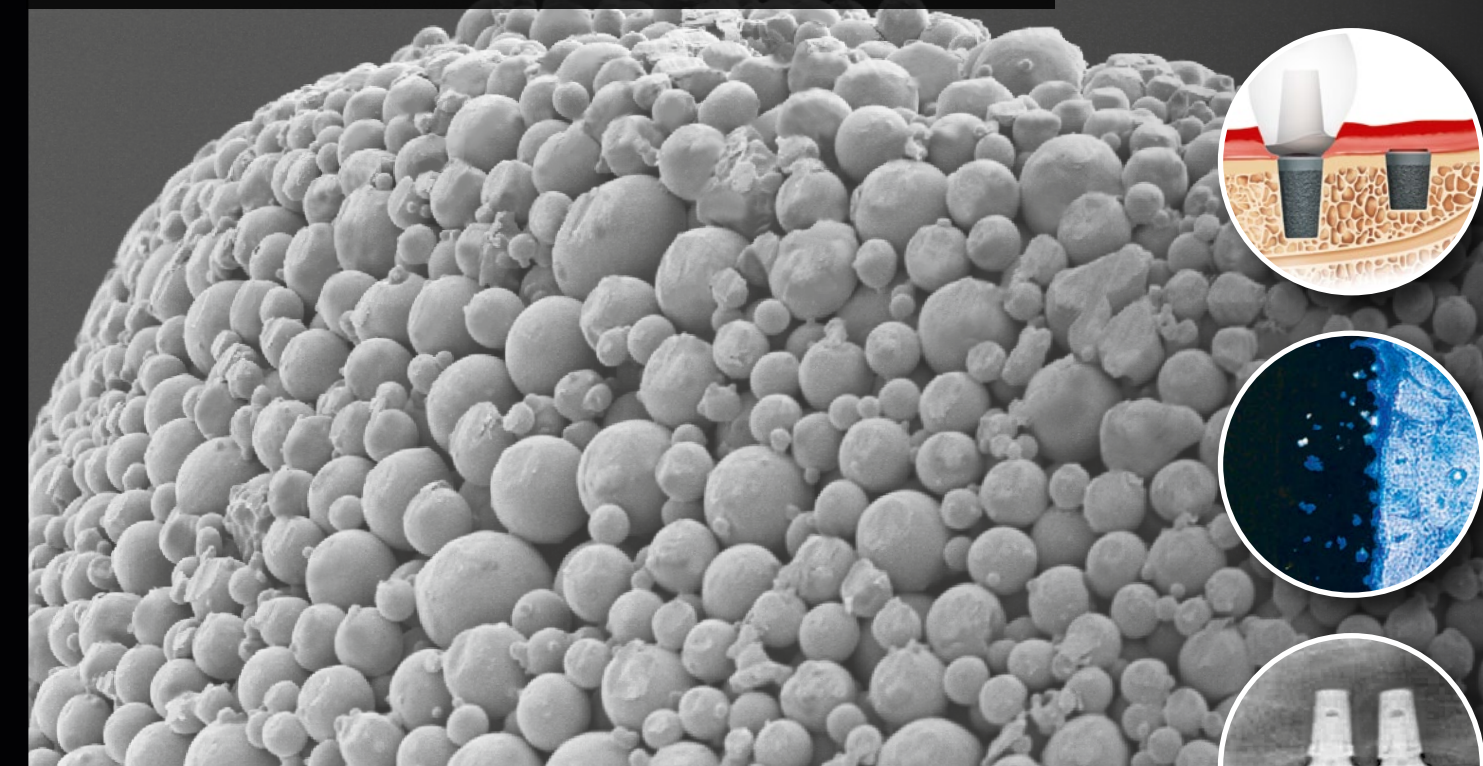
- PROTHETISCHE KOMPATIBILITÄT aufgrund identischer Innenverbindung der OT-F²- und OT-F³-Implantate
- PLATFORM-SWITCHING bessere Ästhetik durch kräftiges Weichgewebe und langfristigen Erhalt krestalen Knochens
- KONISCHES EINTRITTSPROFIL gewährleistet sichere und dichte Implantat-Abutment-Verbindung
- HOCHPRÄZISE ROTATIONSSICHERUNG für einfache, stabile Positionierung der prothetischen Komponenten

CAD/CAM Lösungen:

Digitale Zahntechnik mit höchster Präzision

OT-F³ ULTRAKURZ-IMPLANTAT

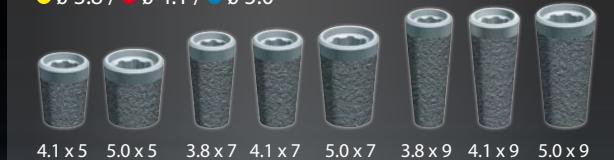
Schonende Alternative für verlässliche Ergebnisse



- KURZES, KONISCHES PRESS-FIT-IMPLANTAT zur Insertion bei geringem vertikalen Knochenangebot
- GESINTERTE, PORÖSE OBERFLÄCHE ermöglicht knöchernes Einwachsen in die gesamte dreidimensionale Struktur
- EINZIGARTIGE OBERFLÄCHENTOPOGRAPHIE erlaubt Kronen-Wurzel-Verhältnis von 2:1 und Einzelzahnversorgung
- KOMPAKTE, ÜBERSICHTLICHE CHIRURGIEKASSETTE für schneidende Bohrer, komprimierende Osteotome und schneidende Osteotome für internen Sinuslift

Kurze OT-F³-Implantate

● Ø 3.8 / ● Ø 4.1 / ● Ø 5.0



4.1 x 5 5.0 x 5 3.8 x 7 4.1 x 7 5.0 x 7 3.8 x 9 4.1 x 9 5.0 x 9